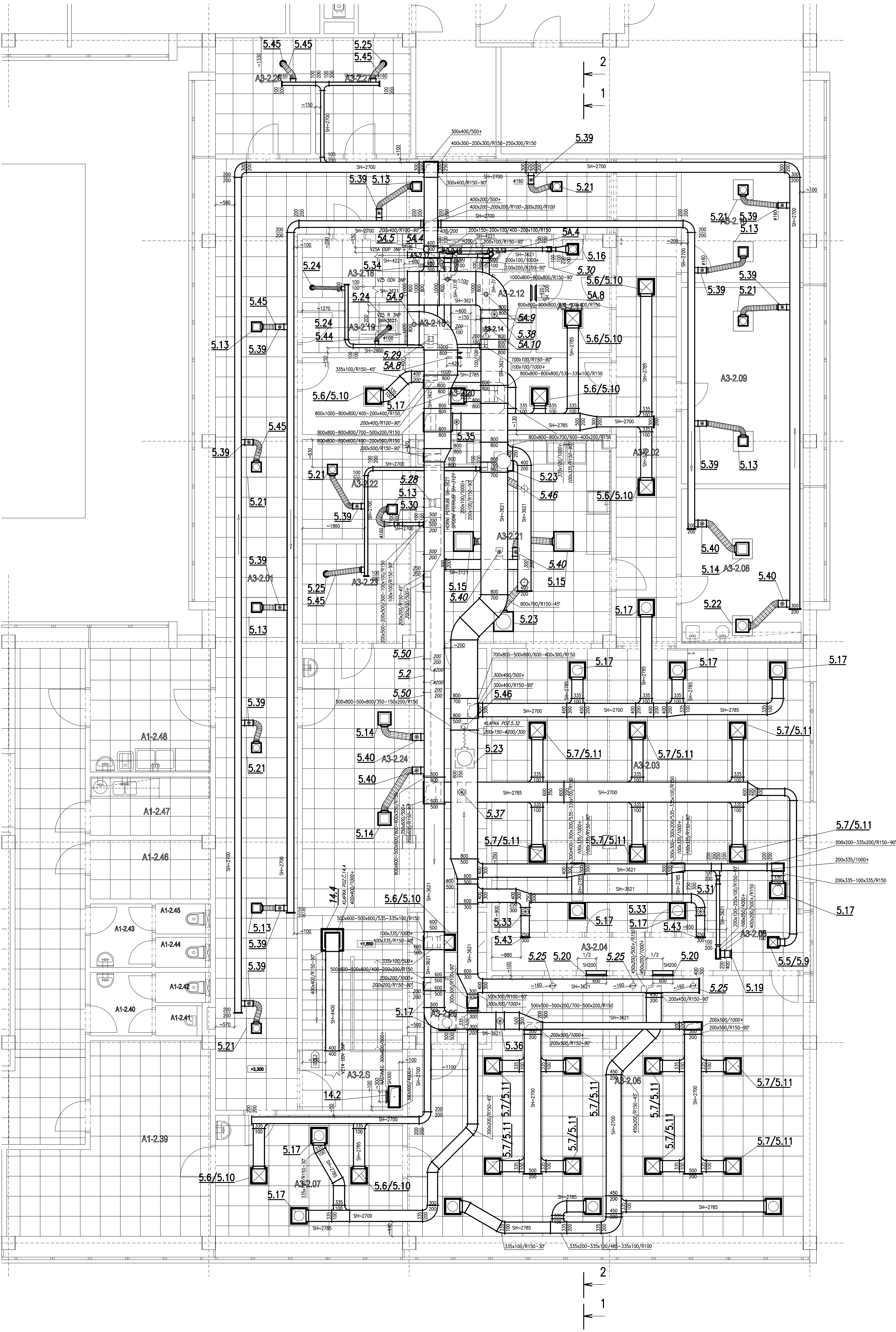


7  
6  
5  
4  
3  
2  
1



LEGENDA MIESTNOSTÍ

A3-2.01	CHOĎBA	92,4	PVC 1	A1	MAĽBA PO PODHEAD	KAZETOVÝ PODHEAD SH = 2800
A3-2.02	CHOĎBA	27,6	PVC 1	A1	MAĽBA PO PODHEAD	KAZETOVÝ PODHEAD SH = 2800
A3-2.03	BALENIE A BETOVANIE	77,7	PVC 1	A1	PVC OBKLAD PO PODHEAD	KAZETOVÝ PODHEAD HYG. SH = 2800
A3-2.04	TECHNICKÝ PRIESTOR	8,1	PVC 1	A1	UMÝVATEĽNÝ NÁTER	KAZETOVÝ PODHEAD HYG. SH = 2800
A3-2.05	FILTER PERSONÁLU	3,9	PVC 1	A1	UMÝVATEĽNÝ NÁTER	KAZETOVÝ PODHEAD HYG. SH = 2800
A3-2.06	STERILNÝ SKLAD	86,9	PVC 1	A1	UMÝVATEĽNÝ NÁTER	KAZETOVÝ PODHEAD HYG. SH = 2800
A3-2.07	EXPEDICIA	20,8	PVC 1	A1	PVC ZA UMÝVADLOM H=180, H=180, UMÝVATEĽNÝ NÁTER	KAZETOVÝ PODHEAD HYG. SH = 2800
A3-2.08	DMZ	18,9	PVC 1	A1	PVC ZA LINKOU H=180, H=180, UMÝVATEĽNÝ NÁTER	SADROKARTONOVÝ PODHEAD SH = 2800
A3-2.09	PRACOVŇA	21,5	PVC 1	A1	MAĽBA PO PODHEAD	SADROKARTONOVÝ PODHEAD SH = 2800
A3-2.10	PRACOVŇA MANAŽERA OS	13,5	PVC 1	A1	MAĽBA PO PODHEAD	SADROKARTONOVÝ PODHEAD SH = 2800
A3-2.11	ŠATŔNA - MUŽ	7,8	PVC 1	A1	MAĽBA PO PODHEAD	SADROKARTONOVÝ PODHEAD SH = 2800
A3-2.12	PREDSEŇ	2,3	PVC 2 (PROTISMYKOVÉ)	B1	KER. OBKLAD H=2100, MAĽBA PO PODHEAD	SADROKARTONOVÝ IMPREG. SH = 2800
A3-2.13	WC	1,3	PVC 1	A1	KER. OBKLAD H=2100, MAĽBA PO PODHEAD	SADROKARTONOVÝ IMPREG. SH = 2800
A3-2.14	SPRCHA	1,7	PVC 2 (PROTISMYKOVÉ)	B1	KER. OBKLAD H=2100, MAĽBA PO PODHEAD	SADROKARTONOVÝ IMPREG. SH = 2800
A3-2.15	PREDSEŇ	3,4	PVC 2 (PROTISMYKOVÉ)	B1	KER. OBKLAD H=2100, MAĽBA PO PODHEAD	SADROKARTONOVÝ IMPREG. SH = 2800
A3-2.16	WC	1,3	PVC 1	A1	KER. OBKLAD H=2100, MAĽBA PO PODHEAD	SADROKARTONOVÝ IMPREG. SH = 2800
A3-2.17	SPRCHA	1,8	PVC 2 (PROTISMYKOVÉ)	B1	KER. OBKLAD H=2100, MAĽBA PO PODHEAD	SADROKARTONOVÝ IMPREG. SH = 2800
A3-2.18	SKLAD	5,0	PVC 1	A1	MAĽBA PO PODHEAD	KAZETOVÝ PODHEAD SH = 2800
A3-2.19	UPRATOVACIA MIESTNOSŤ	4,3	PVC 1	A1	KER. OBKLAD PO PODHEAD	KAZETOVÝ PODHEAD SH = 2800
A3-2.20	ŠATŔNA - ŽENY	21,4	PVC 1	A1	MAĽBA PO PODHEAD	SADROKARTONOVÝ PODHEAD SH = 2800
A3-2.21	HRUBÉ UMÝVANIE	35,8	PVC 1	A1	PVC OBKLAD PO PODHEAD	KAZETOVÝ PODHEAD HYG. SH = 2800
A3-2.22	SKLAD	9,7	PVC 1	A1	UMÝVATEĽNÝ NÁTER	KAZETOVÝ PODHEAD HYG. SH = 2800
A3-2.23	SKLAD	9,7	PVC 1	A1	UMÝVATEĽNÝ NÁTER	KAZETOVÝ PODHEAD HYG. SH = 2800
A3-2.24	PRŮJEM MATERIÁLU	4,8	PVC 1	A1	K.O. ZA UMÝVADLOM H=180, H=180, UMÝVATEĽNÝ NÁTER	KAZETOVÝ PODHEAD HYG. SH = 2800
A3-2.25	UMÝVANIE VOZÍKOV	9,9	PVC 2 (PROTISMYKOVÉ)	B1	PVC OBKLAD PO PODHEAD	KAZETOVÝ PODHEAD HYG. SH = 2800
A3-2.26	TECHNICKÁ MIESTNOSŤ	9,9	PVC 1	A1	MAĽBA PO PODHEAD	KAZETOVÝ PODHEAD SH = 2800
A3-2.27	TECHNICKÁ MIESTNOSŤ	9,8	PVC 1	A1	MAĽBA PO PODHEAD	KAZETOVÝ PODHEAD SH = 2800

A1-2.T1	INŠTALAČNÁ ŠACHTA	2,3	BEZPRAŠNÝ NÁTER	BEZPRAŠNÝ NÁTER	BEZPRAŠNÝ NÁTER
A1-2.T2	INŠTALAČNÁ ŠACHTA	3,3	BEZPRAŠNÝ NÁTER	BEZPRAŠNÝ NÁTER	BEZPRAŠNÝ NÁTER
A1-2.T	INŠTALAČNÁ ŠACHTA	3,4	BEZPRAŠNÝ NÁTER	BEZPRAŠNÝ NÁTER	BEZPRAŠNÝ NÁTER
A1-2.S	SCHODISKO	28,7		A1	MAĽBA PO PODHEAD
A2-2.S	SCHODISKO	21,5	PVC 1	A1	MAĽBA PO PODHEAD
A3-2.S	SCHODISKO	17,6	PVC 1	A1	MAĽBA PO PODHEAD
A4-2.S	SCHODISKO	18,7	EXISTUJÚCE POVRCH	MAĽBA PO PODHEAD	MAĽBA PO PODHEAD
A5-2.S	SCHODISKO	18,7	EXISTUJÚCE POVRCH	MAĽBA PO PODHEAD	MAĽBA PO PODHEAD
A1-2.V	VÝŤAH	7,4	BEZPRAŠNÝ NÁTER		BEZPRAŠNÝ NÁTER

POZNÁMKA:

VEŠKERÉ PŘECHODY A ODSKOKY ZHOTVIT PŘI MONTÁŽI. VEŠKERÉ KROKY OSADIT PŘI MONTÁŽI.  
PŘESNÉ TRASY VŠECH VZDUCHOVÝCH BUDOV URČENÝ V RÁMCI MONTÁŽE VZT.  
PŘÍPADNÉ KOLIZE S OSTATNÍMI PROFESNÍMI ROZVODY BUDOU ŘEŠENY V RÁMCI MONTÁŽE VZT.  
KURZOVOU ZNAČENÍM ZAKRITÉ ČÁSTI VZT. (POPS VŠECH ČÁSTÍ, SOUBEŽNÝCH ROZVODŮ V JINÝCH VÝŠKOVÝCH ÚROVNÍCH,...)

±0,000=166,800 m.n.m.

Revízia	Vypracoval	Popis obsahu revízie	Datum

<b>LT PROJEKT</b> PROJEKTOVÁNIE ZDRAVOTNÝCH VÝSTAVBY		Hlavný inžinier projektu: ING. PETR TOMICKÝ Vedúci projektant zákazky: ING. PETR TOMICKÝ	Investor: <b>SVET ZDRAVIA</b>
Príloha: <b>VZT</b>	Spracovateľ objektu: EP Rohnov, a.s. Boženy Němcové 1720, 756 61 Rohnov pod Radbuzou Tel: +420 571 664 111 E-mail: ep@epzdravie.cz	Autorizácia / revízia:	
Zodpovedný projektant: ING. RADEK ULRICH	Vypracoval: ING. PETR TIEFENBACH	Kontroloval: ING. PETR TIEFENBACH	
Akcia: <b>NsP Topoľčany - 2.NP - Centrálna sterilizácia a operačné sály</b>		Základové číslo: DRS 27 - 2018	
Objekt: CENTRÁLNA STERILIZÁCIA A OPERAČNÉ SÁLY		Pará: Datum: 08 - 2018	
Obsah: VZT 2.NP STERILIZÁCIA PODORYS		Formát: 12 A4	
		Stupeň: REALIZÁCIA STAVBY	
		Číslo výkresu: 1:50	
		E1.11-107	